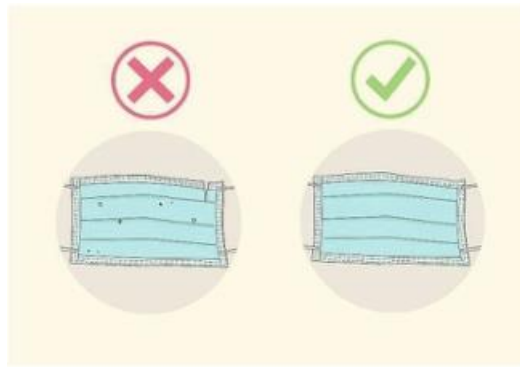
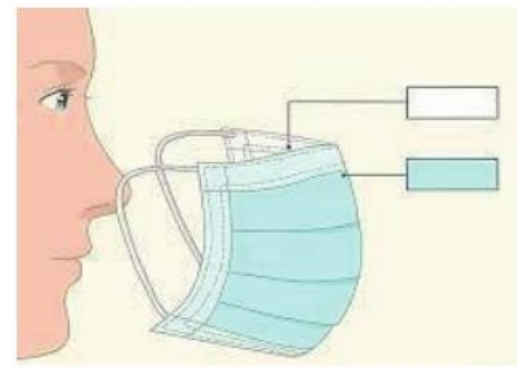


1 Wasche deine Hände.

Reinige deine Hände gründlich mit Wasser und Seife, oder Desinfektionsmittel bevor du eine medizinische Maske anlegst.



2 Untersuche die medizinische Maske auf Defekte.



3 Richte die Oberkante der Maske korrekt aus.

Die Maske verfügt über einen biegsamen, aber steifen Rand an der Oberseite, der an die Form deiner Nase angepasst werden kann. Stelle sicher, dass diese biegsame Seite nach oben zeigt, bevor du die Maske über dein Gesicht stülpest.

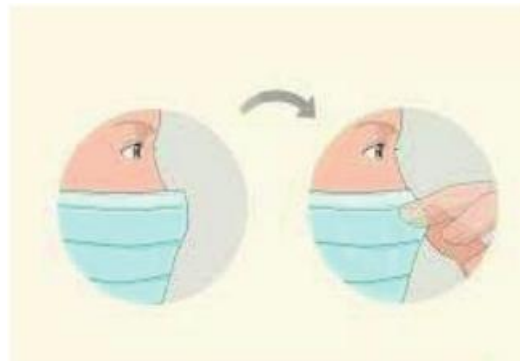


4 Achte darauf, dass die richtige Seite der Maske nach aussen zeigt.

Die Innenseite der meisten medizinischen Masken sind weiss, während die Aussenseite eine beliebige andere Farbe aufweist.



5 Stülpe die Maske über dein Gesicht.



6 Nasenstück anpassen.

Den biegsamen Teil der Oberkante der Maske um deinen Nasenrücken biegen.



7 Passe die Maske über deinem Gesicht und unter deinem Kinn an.

! Die Masken werden die ganze Schicht getragen Zum Essen, trinken oder Rauchen Maske am Nasenstück fassen und unter dein Kinn ziehen. Maske sonst nicht anfassen.

! Diese Maske ist nicht geeignet für das Absaugen bei Bewohnenden mit positivem Corona-Testresultat. FFP Maske benutzen. Bei StoL verlangen.

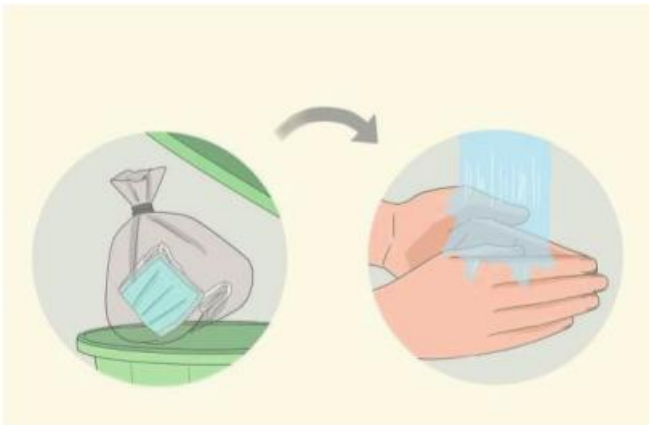
Die Maske abnehmen



1

Wasche deine Hände.

Vielleicht musst du auch deine medizinischen Handschuhe abstreifen, deine Hände waschen und die Maske erst dann abnehmen.



4

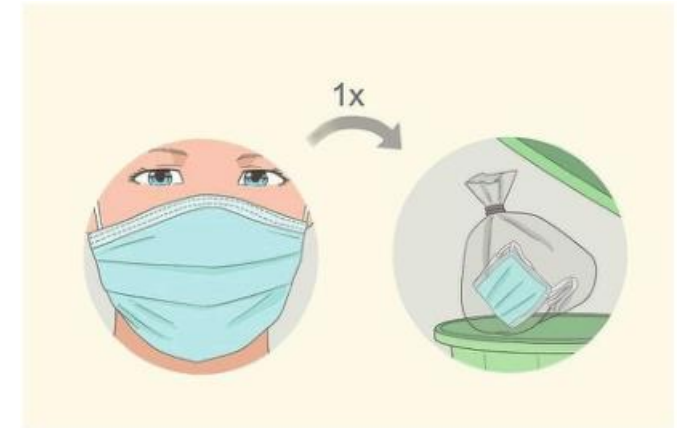
Wasche deine Hände erneut.



2

Maske vorsichtig entfernen.

Normalerweise berührt du beim Entfernen der Maske lediglich die Bänder. Berühre dabei nicht den Vorderteil der Maske, der möglicherweise verunreinigt ist.



3

Entsorge deine Masken auf sichere Weise.

Medizinische Masken sind lediglich für den Einmalgebrauch vorgesehen. Sobald du deine Maske abgenommen hast, solltest du sie umgehend in den Mülleimer werfen.