



TILIA – EIN ORT ZUM WOHLFÜHLEN

Elfenau | Ittigen | Köniz
Ostermundigen | Wittigkofen

Was tilia zur guten Wahl macht

An allen tilia Standorten bieten wir kompetente Pflege und Betreuung an. Ein eigenes Ärzteteam, das Fachteam Pflege, eigene Physiotherapeuten sowie Medizinaltechniker sorgen für die fachliche Expertise bei tilia.

Die zielorientierte und persönliche Pflege erfolgt durch engagierte Mitarbeiterinnen und Mitarbeiter, welche durch Aus- und Weiterbildungen gezielt gefördert werden. Die Bewohnerinnen und Bewohner mit ihren Bedürfnissen und in ihrer individuellen Situation stehen im Zentrum aller fachlichen Interventionen. Autonomie und Wertschätzung sind wichtige Eckpfeiler der pflegerischen Grundhaltung.

Sofern die Bewohnerinnen und Bewohner damit einverstanden sind, werden Angehörige und nahestehende Bezugspersonen von tilia offen informiert und bei Entscheidungen miteinbezogen.

An allen tilia Standorten werden für die Bewohnerinnen und Bewohner Aktivitäten und Veranstaltungen angeboten. Dazu klärt unser Aktivierungsteam individuell ab, welche weiteren Angebote den persönlichen Interessen und Fähigkeiten entsprechen.

tilia kann auf die Unterstützung zahlreicher Freiwilliger zählen, die Freude und Abwechslung in den Alltag bringen.

Alle tilia Standorte verfügen über Cafeterias, die für Bewohnerinnen und Bewohner, Angehörige und Mitarbeitende zum Treffpunkt werden. Ausserdem befinden sich die tilia Standorte jeweils an ruhiger Lage und sind eingebettet in attraktive Gartenanlagen.

Übersicht Angebote

tilia bietet kompetente, persönliche und engagierte Pflege und Betreuung an. Es bestehen Möglichkeiten zu Kurz- und Langzeitaufenthalten, sowie diverse ambulante Angebote, die sowohl vor, wie auch nach einem Aufenthalt möglich sind. Setzen Sie sich mit uns in Verbindung – wir finden die individuelle Lösung, die Ihrer Lebenssituation und den Umständen angepasst ist.

Langzeitpflege

- professionelle und individuelle Pflege rund um die Uhr durch unser qualifiziertes Fachpersonal

Übergangsaufenthalt

- Entlastung der Angehörigen
- Übergang zwischen Spital und Heimkehr
- Aufenthaltsdauer bis 3 Monate

tilia Beratungsstelle

- Ihre Unterstützung bei Fragen rund um Pflegebedürftigkeit, Heimaufenthalt und Finanzierung
- 24h-Aufnahme

Tagestreff

- Abwechslung und anregende Tagesstruktur für Tagesgäste
- Entlastung für pflegende Angehörige und Betreuungspersonen
- Geselligkeit für Alleinstehende

Offener Mittagstisch

- gesund essen in anregender Gesellschaft

Mahlzeitendienst

- leckere und gesunde Mahlzeiten nach Hause geliefert

Physiotherapie

- ambulante Physiotherapie

Palliative Care

- Lebensqualität bis zuletzt

Schwerpunkte Demenz und Respiration

Geschützte Wohnbereiche Ittigen und Köniz

Das Ziel der geschützten Wohnbereiche in Ittigen und Köniz ist es, Menschen, die an einer Demenz erkrankt sind und zusätzlich spezifischer Strukturen und Betreuungsangebote bedürfen, ein Leben mit möglichst grossem Wohlbefinden und sinnvollen Tagesstrukturen zu ermöglichen.

Die geschützten Wohnbereiche eignen sich für Menschen mit Demenz mit psychomotorischer Unruhe, starkem Bewegungsdrang, Weglauf-Tendenz, gestörtem Tag-/Nachtrhythmus, Verhaltensstörungen, Angstsymptomatik oder anderen psychischen Störungen. Hier finden Betroffene die intensive und spezifische Betreuung, welche sie in ihrer Situation bestmöglich unterstützt.

Wohnbereich Respiration Wittigkofen

Der Wohnbereich Respiration richtet sich an Menschen, die aufgrund ihrer Erkrankung atemunterstützende Massnahmen und daher besondere Infrastruktur sowie Pflege und Betreuung benötigen. Der spezialisierte Wohnbereich bietet insbesondere

- spezifische Pflege- und Betreuungskonzepte
- speziell ausgebildete Ärztinnen und Ärzte sowie Pflegefachpersonen
- regelmässige Unterstützung durch Psychologinnen und Seelsorge
- Kontakte zu andern Spitälern, Institutionen und Hilfsorganisationen



Palliative Care

Palliative Care ist eine Haltung, die in allen tilia Standorten gelebt wird. Sie betrifft die Betreuung und Behandlung von Menschen mit schweren, unheilbaren und chronisch fortschreitenden Krankheiten. Das Ziel von Palliative Care ist, eine der Situation angepasste und von den Betroffenen definierte bestmögliche Lebensqualität zu gewährleisten. Palliative Care wird von einem multiprofessionellen Team geleistet, verbindet Pflege und medizinische Betreuung integrativ mit psychosozialer und spiritueller Unterstützung. Information, Einbezug und Unterstützung der Angehörigen sind bei Palliative Care zentral.

Auszeichnung «Qualität in Palliative Care»

tilia verfügt seit März 2015 über das Label «Qualität in Palliative Care». Palliative Care ist Teil der Grundversorgung.

Palliative Care respektiert die Endlichkeit des Lebens sowie das Recht des Einzelnen auf Aufklärung über seine Krankheit und die möglichen Behandlungsmassnahmen.



pro tilia

pro tilia – durch Spenden Freude schenken

Der durch Spenden finanzierte Fonds «pro tilia – durch Spenden Freude schenken» ermöglicht den Bewohnerinnen und Bewohnern von tilia die Erfüllung spezieller Wünsche und Bedürfnisse, wie z.B. Ausflüge und Feiern, verschiedene Darbietungen im Haus, Kino- und Konzertbesuche, aber auch Spezialtherapien oder -ausrüstung, welche von der IV, AHV oder Krankenkasse nicht bezahlt werden. Sämtliche Ausgaben des Fonds «pro tilia» werden ausschliesslich zu Gunsten unserer Bewohnerinnen und Bewohner verwendet.

Spendenkonto

CH41 0900 0000 3023 5442 2
für tilia Elfenau, tilia Ittigen, tilia Köniz
und tilia Wittigkofen

tilia Standort Elfenau

tilia Elfenau befindet sich idyllisch und ruhig gelegen, in einer der schönsten Grünanlagen von Bern, am östlichen Ufer der Aare. Das 1932 eröffnete ehemalige Säuglings- und Mütterheim wurde 1983 in ein Pflegeheim umfunktioniert. Im Jahr 2022 wurde der Standort nach einer umfassenden Sanierung neu eröffnet.

Die rund 80 Bewohnerinnen und Bewohner sowie die rund 130 Mitarbeitenden sind am Standort tilia Elfenau immer gut umsorgt. Die Cafeteria mit wunderschöner Gartenterrasse lädt zum verweilen ein.



tilia Elfenau

Elfenauweg 68

3006 Bern

Telefon 031 930 30 00

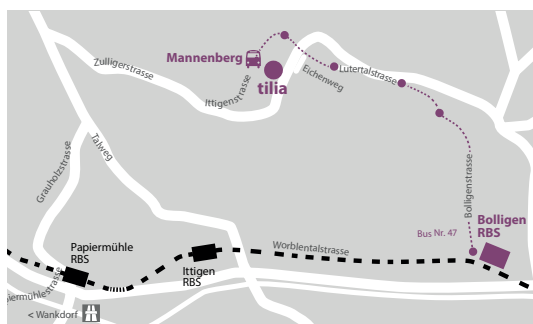
elfenau@tilia-stiftung.ch



tilia Standort Ittigen

tilia Ittigen liegt leicht erhöht auf dem Mannenberg, an der Grenze zwischen Bolligen und Ittigen, mit schöner Aussicht auf die Berner Alpen. Das Haus besteht bereits seit 1932 und blickt auf eine lange Geschichte als Pflegeort zurück. Nach einer umfassenden Sanierung wurde es 2025 wiedereröffnet und verbindet heute Tradition mit moderner Architektur und Pflegequalität.

Hier finden 93 Bewohnerinnen und Bewohner ein Zuhause, gepflegt und begleitet von 170 Mitarbeitenden. Neben der allgemeinen Langzeitpflege verfügt tilia Ittigen über einen spezialisierten Wohnbereich für Menschen mit Demenz. Der gepflegte Garten und die Cafeteria bieten Raum für Begegnung und Erholung.



Besucherparkplätze stehen nur in beschränkter Anzahl zur Verfügung.

tilia Ittigen

Ittigenstrasse 16

3063 Ittigen

Telefon 031 917 21 00

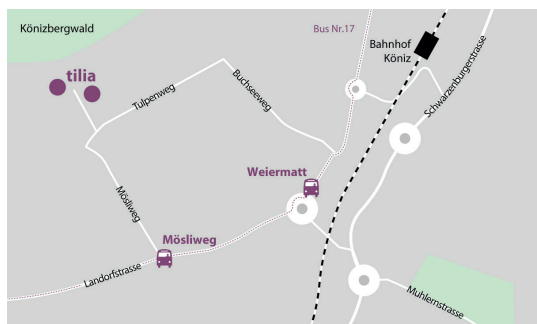
ittigen@tilia-stiftung.ch



tilia Standort Köniz

tilia Köniz liegt in einem ruhigen Wohnquartier nahe des Könizbergwaldes mit wunderbarer Fernsicht auf die Voralpen und den Naturpark Gantrisch. Das Gebäude bietet auf acht Stockwerken fast 140 Bewohnerinnen und Bewohnern ein Zuhause. tilia Köniz beschäftigt gut 200 Mitarbeitende. Neben der komplexen Langzeitpflege verfügt tilia Köniz über einen geschützten Wohnbereich für Demenz sowie spezialisierte Wohnbereiche für neurologische und bariatrische Langzeitpflege.

Das Restaurant Giardino verfügt über einen grossen Aussensitzplatz und direkten Zugang zur schön bepflanzten Gartenanlage mit Teich, welche mit rollstuhlgängigen Spazierwegen zum Verweilen einlädt.



Besucherparkplätze stehen in beschränkter Anzahl zur Verfügung.

tilia Köniz

Tulpenweg 120

3098 Köniz

Telefon 031 970 65 00

koeniz@tilia-stiftung.ch



tilia Standort Wittigkofen

tilia Wittigkofen liegt mitten im verkehrsfreien Quartier Wittigkofen in nächster Nähe zu öffentlichen Verkehrsmitteln mit direkter Verbindung ins Stadtzentrum. Das 1989 eröffnete Pflegezentrum bietet Raum für rund 90 Bewohnerinnen und Bewohner und beschäftigt rund 160 Mitarbeitende. Neben der komplexen Langzeitpflege verfügt tilia Wittigkofen über den spezialisierten Wohnbereich Respiration.

Der weitläufige Garten mit Tierhaltung sowie die Cafeteria laden zum gemütlichen Beisammensein ein.



Besucherparkplätze stehen nur in sehr beschränkter Anzahl zur Verfügung.

tilia Wittigkofen

Jupiterstrasse 65

3015 Bern

Telefon 031 940 61 11

wittigkofen@tilia-stiftung.ch



tilia Stiftung für Langzeitpflege

In der Geschäftsstelle der tilia Stiftung für Langzeitpflege in Ostermundigen sind die Geschäftsleitung und die Bereiche Finanzen, Human Resource Management, Hospitality & Facility Management, Qualitätsmanagement, Pflegeentwicklung sowie Marketing und Kommunikation untergebracht.

In diesen zentral geführten Bereichen arbeiten rund 25 Mitarbeitende für alle Standorte.

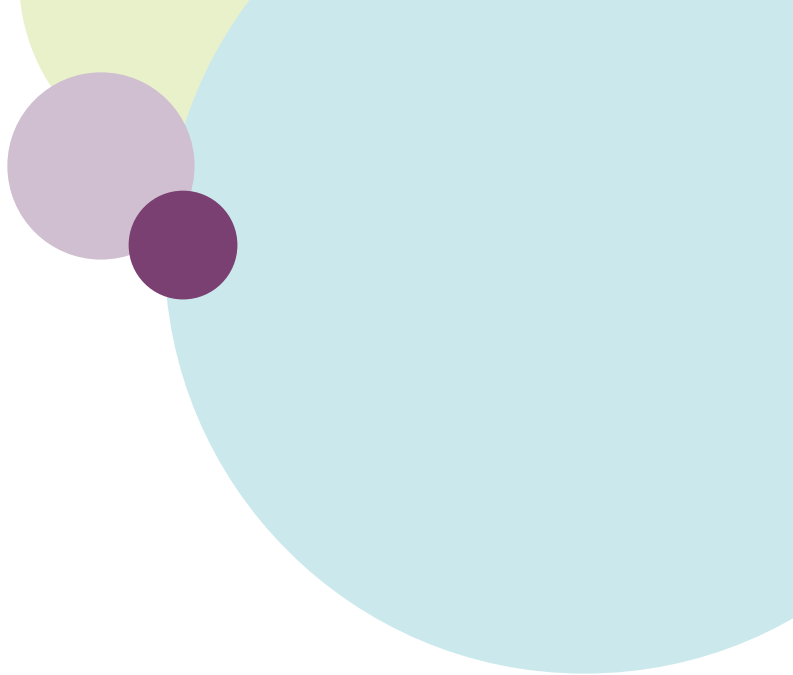


Besucherparkplätze stehen nur in sehr beschränkter Anzahl zur Verfügung.

tilia Stiftung für Langzeitpflege

Untere Zollgasse 28
3072 Ostermundigen
Telefon 031 930 33 00
info@tilia-stiftung.ch





Impressum

© tilia Stiftung für Langzeitpflege

Herausgeberin:

tilia Stiftung für Langzeitpflege

Untere Zollgasse 28 | 3072 Ostermundigen

Telefon 031 930 33 00 | www.tilia-stiftung.ch | info@tilia-stiftung.ch

Version: V6.0 | Oktober 2025



tilia Stiftung für Langzeitpflege

Untere Zollgasse 28 | 3072 Ostermundigen
info@tilia-stiftung.ch | www.tilia-stiftung.ch